



SILVA
OPULUS

BILLETTERIE ENTRÉE

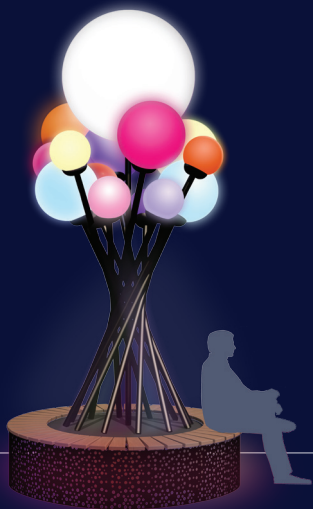
SORTIE

www.luminoz.fr



LOSL.OPU.01

- > Hauteur totale : 4,11 m.
- > Diamètre embase : 1,70 m
- > Hauteur du banc : 0,45 m
- > Diamètre de la sphère centrale blanche : 1 m.
- > Diamètres des sphères RVB : 6 de 50 cm et 6 de 30 cm
- > Alimentation : 1 Pc 10/16A mono NF
- > Poids : 530 kg
- > Temps de montage : 3 hrs



INDOOR



OUTDOOR



DMX